

Parkscheinautomat Pecuni



Produkt Highlights:

- Grafikdisplay
- Gehäuse aus rostfreiem Edelstahl
- Hoher Sicherheitsstandard bis zu VdS P3
- Vandalismussichere Tasten
- Kompakte Bauform
- Modularer Baugruppenaufbau
- Kartenzahlung (optional)
- Alphanumerische Tastatur (optional)
- Kfz – Stellplatzeingabe (optional)
- Mehrsprachige Bedienungsführung
- Behindertengerecht

Parkscheinautomat Pecuni

Der Tresor unter den Parkscheinautomaten

Der Pecuni ist ein Parkscheinautomat, der durch eine Reihe von Sicherheitsoptionen auch extreme Sicherheitsanforderungen erfüllen kann. Ein umfassender Schutz gegen Diebstahl und Vandalismus, ein voll integriertes Solarmodul und ein eingebauter Safe (optional) machen ihn zum „Tresor unter den Parkscheinautomaten“. Darüber hinaus ist das Gerät optisch ansprechend, überaus einfach zu bedienen und mit komfortablen Berichts- und Vernetzungsfunktionen ausgerüstet – eine rundum vorteilhafte Sache also.

Voll integriert: Das Solarmodul...

Was nicht vorhanden ist kann auch nicht ge- oder zerstört werden. Bei unserem Pecuni sind weder Stromanschluss Datenleitung nötig, denn bei Bedarf versorgt ein Solarmodul das Gerät mit elektrischer Energie und ein GSM/GPRS-Modem leitet die Daten vom Gerät zur Zentrale. Weil das Solarmodul ohne gesonderte Aufbauten direkt in den Gerätedeckel integriert wurde, ist es maximal geschützt.

Ein Tresor für das Münzgeld...

Das Münzgeld ruht sicher in einem Tresor, der mit einer 6 Millimeter starken Tür und zusätzlicher Manganplatte geschützt ist und der Sicherheitsstufe S 2 EN 14450 (ohne Münzeinlass) entspricht. Doch dies ist noch nicht alles: Der Tresor mit der Münzkasse ist fest verschraubt im Kassenfach; die Schrauben sind nur von Innen zugänglich. In Verbindung mit einem 2 Millimeter starken Mantel aus Edelstahl und verzahnten Türen mit mehrfachem Kraftschluss gibt dies ein Höchstmaß an Sicherheit. Der Parkscheinautomat kann optional auch in einer Ausführung, die der VdS-Richtlinie 3546/Sicherheitsstufe P3 genügt, geliefert werden.

Und noch eine ganze Reihe weiterer Sicherheitsmaßnahmen...

Die großen Piezo-Tasten des Pecuni sind in Aluminium ausgeführt und absolut Vandalismus sicher. Eine elektronische Schlitzsperr verhindert das Einwerfen von Fremdkörpern. Die Pulverbeschichtung des Gehäuses hat einen Antigrafittschutz integriert, der es ermöglicht, Graffiti relativ leicht zu entfernen.



Parkscheinautomat Pecuni



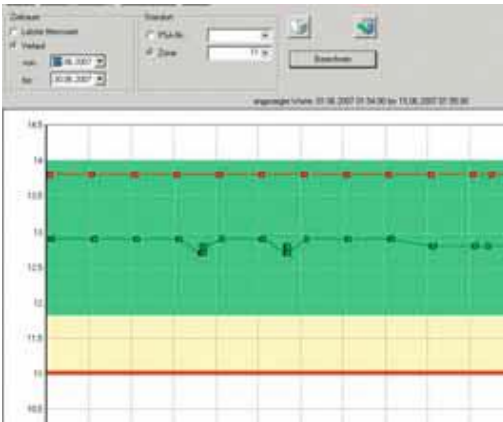
Einfach zu bedienen – in bis zu fünf Sprachen!

Der Pecuni setzt hohe Maßstäbe im Nutzungskomfort. Die klare Struktur des Bedienfelds und des Bedienablaufs, die Sprachwahltaaste, mit bis zu fünf hinterlegten Sprachversionen und nicht zuletzt gleich zwei gut lesbare LED-Displays sorgen dafür, dass die Bedienung jedem Nutzer leicht fällt. Auch im Winter, mit dicken Handschuhen.

Große Tasten und logisch aufgebaute Bedienschritte

Der Pecuni hat große Piezo Tasten mit eingebrachten sprachneutralen Symbolen. Auch für Senioren und Menschen mit Handschuhen ist das Bedienfeld damit einfach zu handhaben. Die Bedienergonomie folgt einer logisch aufgebauten Abfolge in einer Richtung: Von oben nach unten. Um Komfusionen zu vermeiden, sind die Fächer für die Rückgabe des Parkscheins und die Münzrückgabe zusammengelegt.

Parkscheinautomat Pecuni



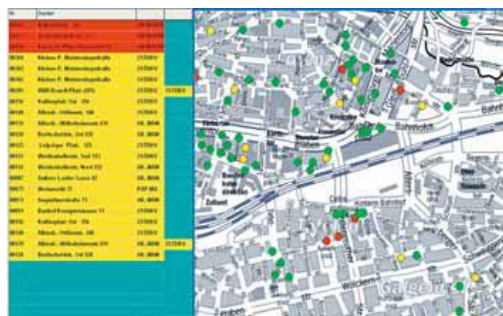
Eine Darstellung des Spannungszustandes über die Zeit zeigt Veränderungen im Akkulevel deutlich an

4713 Gehäuse mit Artema (4713)

Automaten-Nr.	4713	Währung	EUR	Erweit.
Standort	Gehäuse mit Artema (4713)	Kommunikation	4.00 120007 02 220	Leistungs
Automaten-Id	90222191	Hersteller	3.42	Produkt
Letzte Öffnung	20.02.2007 13:30:10	Hersteller	8.1	Funktion
Zone	11 - Ring Innenstadt	Telefonnummer	+490240730	Telefon
Druck	1 - Kopplung	Keine Koordinaten	40.3409 - 10.30277	Telefon
Servicezeiten				
Gehäuse				

Zeitraum	Eröffnung	Eröffnung	Eröffnung	Eröffnung	Eröffnung
13.08.2007 11:14	13.08.2007 11:14:14	4713 90222191	Gehäuse mit Artema (4713)	90	Tarif
13.08.2007 10:26	13.08.2007 10:26:10	4713 90222191	Gehäuse mit Artema (4713)	174	Funktion
13.08.2007 10:26	13.08.2007 10:26:10	4713 90222191	Gehäuse mit Artema (4713)	174	Eröffnung
13.08.2007 10:15	13.08.2007 10:15:22	4713 90222191	Gehäuse mit Artema (4713)	90	Tarif
13.08.2007 10:14	13.08.2007 10:15:22	4713 90222191	Gehäuse mit Artema (4713)	90	Tarif
13.08.2007 10:14	13.08.2007 10:15:22	4713 90222191	Gehäuse mit Artema (4713)	100	Artema
13.08.2007 10:02	13.08.2007 10:02:22	4713 90222191	Gehäuse mit Artema (4713)	0	Müssen
13.08.2007 10:02	13.08.2007 10:02:17	4713 90222191	Gehäuse mit Artema (4713)	90	Tarif
13.08.2007 09:47	13.08.2007 09:53:11	4713 90222191	Gehäuse mit Artema (4713)	90	Tarif
13.08.2007 10:42	13.08.2007 10:53:06	4713 90222191	Gehäuse mit Artema (4713)	100	Artema
13.08.2007 03:13	13.08.2007 03:13:41	4713 90222191	Gehäuse mit Artema (4713)	100	Artema
13.08.2007 03:13	13.08.2007 03:13:35	4713 90222191	Gehäuse mit Artema (4713)	149	Artema
13.08.2007 02:44	13.08.2007 02:44:11	4713 90222191	Gehäuse mit Artema (4713)	0	SPR
13.08.2007 02:44	13.08.2007 02:44:05	4713 90222191	Gehäuse mit Artema (4713)	110	Artema
13.08.2007 03:13	13.08.2007 03:15:09	4713 90222191	Gehäuse mit Artema (4713)	110	Artema
13.08.2007 10:40	13.08.2007 10:50:05	4713 90222191	Gehäuse mit Artema (4713)	110	Artema
13.08.2007 03:13	13.08.2007 03:13:40	4713 90222191	Gehäuse mit Artema (4713)	100	Artema
13.08.2007 03:13	13.08.2007 03:13:41	4713 90222191	Gehäuse mit Artema (4713)	149	Artema
13.08.2007 02:42	13.08.2007 02:42:06	4713 90222191	Gehäuse mit Artema (4713)	110	Artema
13.08.2007 03:13	13.08.2007 03:13:36	4713 90222191	Gehäuse mit Artema (4713)	149	Artema

Alle Zustände eines Automaten werden lückenlos protokolliert. Auch jedes Öffnen der Türen.



Ein hinterlegter Stadtplan und klare Farbcodierungen lassen den Zustand der PSA erkennen.

Pecuni bietet alle Vorteile moderner Datenübertragung

Bei kleineren Anwendungen erlaubt die GSM-Verbindung eine schnelle und einfache Installation; es ist keine gesonderte Hardwarearchitektur notwendig und das System läuft nach dem Motto: „Plug & Park“. Für größere Anwendungen besteht die Möglichkeit einer GPRS-Mobilfunkverbindung, die auch im Solarbetrieb 24 Stunden am Tag online genutzt werden kann und jede einzelne Verkaufs-Transaktion direkt an die Zentrale meldet. In Verbindung mit umfassenden Analyse- und Berichtsfunktionen per SityClient-Software ergibt sich ein Gesamtsystem mit ungewöhnlichen Vorzügen und großer Leistungsfähigkeit. Die Systemkapazität reicht aus für mehrere tausend Parkscheinautomaten!

Die weiteren Vorteile beider Systeme liegen auf der Hand: Einfache Installation (weil weder für Strom noch für Datenaustausch Leitungen verlegt werden müssen) und bequeme Überwachung vom Büro aus.

Jederzeit wissen, wie es um die Einnahmen steht

Über die Zentralisierung können die Parkscheinautomaten bequem vom Büro aus überwacht werden. Statusnachrichten, Kassendaten und Einnahmestatistiken werden an die Überwachungszentrale weitergeleitet. Lange bevor die Münzkassen und die Abrechnungen eintreffen, ist der genaue Einnahmestand des Tages bekannt.



Fragen?

Sie suchen eine bestimmte Information und können Sie nicht finden? Oder haben Sie weitere Fragen zu unseren Produkten? Kontaktieren Sie uns, unsere Mitarbeiter werden Ihnen gerne weiterhelfen!



Parkscheinautomat Pecuni

Technische Daten

Grundkonzept

Steuerung:	Mikroprozessor
Datenerhaltung:	Gerätedaten im Flash, Verkaufsdaten über Lithiumbatterie (Lebensdauer von 10 Jahren)
Druckwesen:	Thermodruck, optische Papierwegüberwachung, Papierschneider für Voll- und Teilschnitte
Münzwesen:	Elektronische Münzschlitzsperre, elektronischer Münzprüfer für 16 Münzen, Zwischenkasse für bis zu 32 Münzen, optischer Münzprüfer (optional)
Anzeige:	Darstellung frei parametrierbar, LCD-Anzeige, hinterleuchtet Grafisches Display, 240 x 64 Dots & Text Display, 20 Zeichen x 4 Zeilen
Bedienelemente:	Piezo-Tasten
Münzkasse:	Wechselkasse aus Edelstahl mit 2-Stufenschloss und separater Schließung Volumen: 5 Liter
Normen und Zertifikate:	DIN ISO 12414:1999, CE, ADA (für seitliches Anfahren), IP 44 gemäß Standard ED 60529, Schlösser nach VdS Klasse B, 2002/96/EF WEEE, 2002/96/EF RoHS, VdS Schutzklasse P3 (optional mit Tresor)

Gehäuse

Material:	2 mm Edelstahl 1.4301
Oberfläche:	stahlblau (RAL 5011) oder silbergrau (RAL 9006)
Abmessungen:	370 x 1700 x 282 (B x H x T)
Gesamtgewicht:	ca. 90 – 125 kg, je nach Ausstattung
Option:	Tresor (P1 oder P3)

Stromversorgung

Laternenversion/ Netzversion:	AC 230 V / 50 Hz und AC 110 V / 60 Hz, DC 12V, < 4 mA im Stand-by-Betrieb, Leistungsaufnahme: 20W im Ladebetrieb, Akku 12V/18Ah
Solarversion:	DC 12V, < 4 mA im Stand-by-Betrieb, Solarmodule 12V / 14-25 W Akku 12V / 66 Ah
Akkuverson:	DC 12V, < 4 mA im Stand-by-Betrieb, Akku 12V / 66Ah

Umgebungsbedingungen

Betriebstemperatur:	-25° bis 55° C (ohne Heizung -15° bis 55°C)
Feuchtekategorie:	gem. IEC 68
EMV-Verträglichkeit:	gem. CE-Normen
Funktion:	gem. EN 12414



Parkscheinautomat
Pecuni

Notizen:



**ist ein offizieller Vertriebs- und
Servicepartner der Firma:**

